

SMG

FLEJADORAS DE ALTO RENDIMIENTO PARA FLEJES DE PLÁSTICO



SMG 10/15



SMG 20/25/20S/25S



SMG 50/55



SMG 57



SMG 65/65S



SMG 65i/75i



SMG 50i/55i

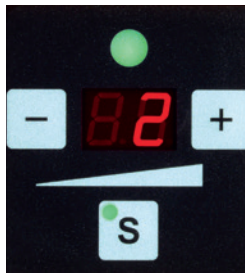


LA NUEVA GENERACIÓN SMG

DESDE MÁQUINAS INDEPENDIENTES
HASTA LÍNEAS DE EMBALAJE COMPLETAMENTE AUTOMÁTICAS

5 ASPECTOS

- Hasta 70 flejados por minuto
- Panel táctil: ajuste fácil de la tensión del fleje
- Tecnología moderna, pocas partes móviles
- Tensión constante para productos diferentes
- Cambio de fleje sencillo

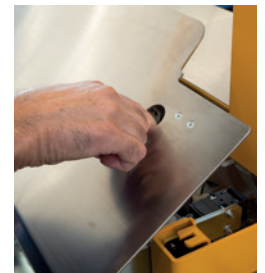


Uso intuitivo: la tensión del fleje se ajusta mediante pulsadores

USO INTUITIVO, RENTABILIDAD Y FACILIDAD DE MANTENIMIENTO



Cambio de fleje sencillo: el enhebrado automático minimiza el tiempo de parada para el cambio de fleje



Accesibilidad óptima y mantenimiento sin herramientas

VENTAJA DE STRAPEX

Máquina, fleje y servicio posventa en un único paquete integral.

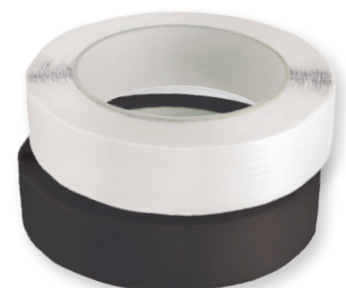


AHORRE COSTES CON EL FLEJE ADECUADO

Evítese los costes innecesarios causados por flejes excesivamente anchos. Con las flejadoras

de Strapex podrá utilizar los flejes finos y flexibles de PP (polipropileno), que rodean con suavidad

las aristas del embalaje, sin dañarlas. Flejes rentables para un flejado cuidadoso.



SMG 10/15/20/25/20S/25S

MÁQUINAS SEMIAUTOMÁTICAS
PARA PAQUETES PEQUEÑOS O GRANDES



SMG 10/15

Con devanadora de fleje integrada



SMG 20/25

Con devanadora de fleje lateral

SMG 20S/25S

Con placa de presión especial para paquetes pequeños y estrechos

Como máquina independiente o integrable en sistemas de transporte



SMG 50/55/57/65/65S

MÁQUINAS COMPLETAMENTE AUTOMÁTICAS PARA PAQUETES PEQUEÑOS O GRANDES

Máquinas completamente automáticas



SMG 50/55/57

Para la integración en sistemas de transporte



SMG 65

Para paquetes voluminosos y pesados



SMG 65S

Con placa de presión especial para paquetes pequeños y estrechos

USO INTUITIVO

- Panel táctil: Autoexplicativo
- Manejo sencillo
- Ajuste de la tensión del fleje mediante pulsadores
- Selección de diversos programas de flejado estándar
- Ajuste continuo de la velocidad de transporte
- Reconocimiento y posicionamiento de los paquetes mediante célula fotoeléctrica
- Elevada disponibilidad y gran seguridad operativa
- Para el servicio continuo
- Estructura robusta y compacta

Máquinas con cabezal lateral



SMG 20i/25i/50i/55i/65i/75i

MÁQUINAS INOXIDABLES SEMIAUTOMÁTICAS Y COMPLETAMENTE AUTOMÁTICAS PARA LA INDUSTRIA ALIMENTARIA/FARMACÉUTICA



SMG 20i/25i

Como máquina independiente o con mesa de rodillos para la integración en sistemas de transporte



SMG 50i/55i

Con sistema de transporte integrado para un funcionamiento completamente automático



SMG 65i

Versión inoxidable para entornos exigentes, como los de la industria alimentaria/pesquera



SMG 75i

Versión inoxidable con sistema de transporte integrado

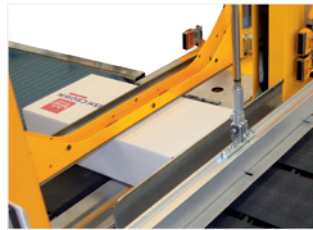


OPCIONES

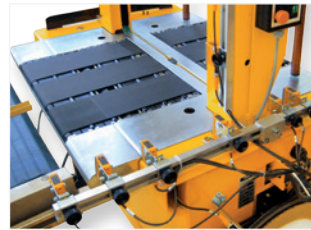
AJUSTE ÓPTIMO A DIVERSAS EXIGENCIAS Y CONDICIONES DE FUNCIONAMIENTO



Pisón
Para comprimir paquetes y fardos sueltos



Tope de paquetes/fardos
Para alinear paquetes o fardos sueltos



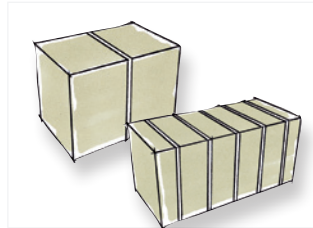
Células fotoeléctricas: segunda tensión de fleje / control de altura de paquetes



Preadvertencia de fin de fleje



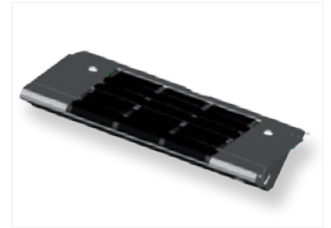
Interfaz
Para la integración en líneas de producción existentes



Diversas opciones de programa



Lámpara indicadora de 3 o 4 colores



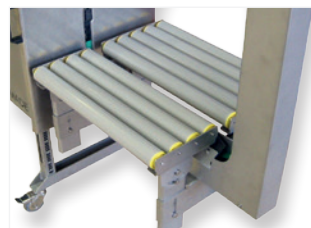
Extensión del transportador



Patas fijables
Fijación al suelo mediante patas regulables



Rodillo de soporte



Mesa de rodillos



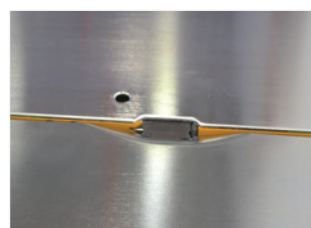
Controlador programable externo



Interruptor de pedal con cubierta



Segundo pedal



Activación de mesa mediante célula fotoeléctrica



Disparador manual móvil con base magnética

MÁQUINAS INOXIDABLES

Características técnicas



Máquinas estándar	SMG 20i	SMG 25i	SMG 50i	SMG 55i	SMG 65i	SMG 65iS	SMG 75i	SMG 75iS
Anchura del fleje, mm	5	9/12	5	9/12	9/12	9/12	9/12	9/12
Posición de la devanadora	Lateral	Lateral	Lateral	Lateral	Arriba	Arriba	Arriba	Arriba
Máx. flejados/minuto sin transporte	70	70	70	70	70	70	70	70
Altura de trabajo, mm	670–930	670–930						
Altura de transporte, mm			720–950	720–950				
Altura de cierre, mm					580–1060	770–930	580–1060	580–1060
Conexión eléctrica (1PNE)	115/230 V 50/60 Hz	115/230 V 50/60 Hz	115/230 V 50/60 Hz	115/230 V 50/60 Hz	115/230 V 50/60 Hz	115/230 V 50/60 Hz	115/230 V 50/60 Hz	115/230 V 50/60 Hz
Tensión del fleje, hasta N	300	450	300	450	600	600	600	600
Cierre por soldadura térmica	30 s	30 s	30 s	30 s	30 s	30 s	30 s	30 s
Temperatura ambiente	5–40 °C	5–40 °C	5–40 °C	5–40 °C	5–40 °C	5–40 °C	5–40 °C	5–40 °C
Humedad relativa del aire	10–85 %	10–85 %	10–85 %	10–85 %	10–85 %	10–85 %	10–85 %	10–85 %
Nivel de presión acústica de emisión	79 dB (A)	79 dB (A)	79 dB (A)	79 dB (A)	79 dB (A)	79 dB (A)	79 dB (A)	79 dB (A)
Peso de la máquina a partir de, kg	170	170	300	300	240	240	280	280
Dimensiones del arco								
(anchura x altura)								
650 x 500 mm	•	•	•	•	•	•	•	•
650 x 600 mm						•		•
850 x 650 mm	•	•						
Fleje de plástico PP, 0.35–0.60 mm								
Bobina de fleje, Ø interior/exterior, mm	200/430	200/430	200/430	200/430	200/430	200/430	200/430	200/430
Productos embalados								
Anchura x altura mín., mm	100 x 20	100 x 20	100 x 50	100 x 50	100 x 100	100 x 60	150 x 100	150 x 60
Longitud mín., mm							250	250
Peso máx., kg	35	35	35	35	35	35	35	35