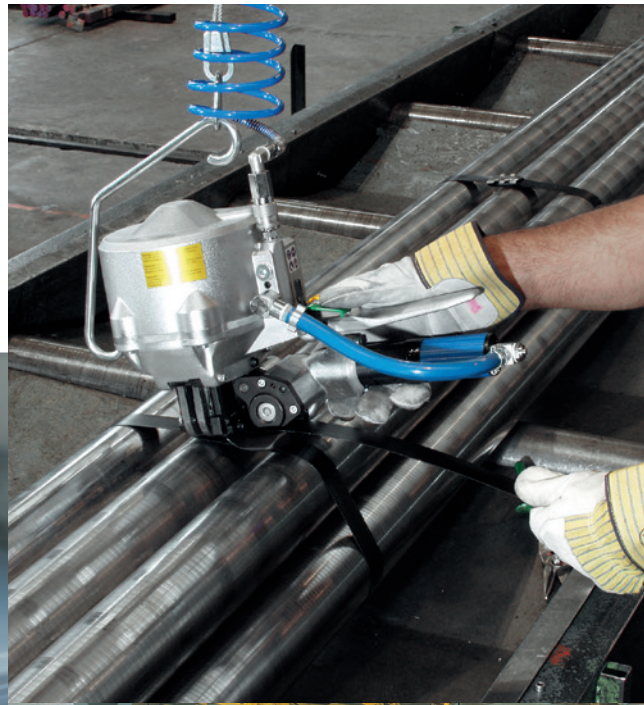


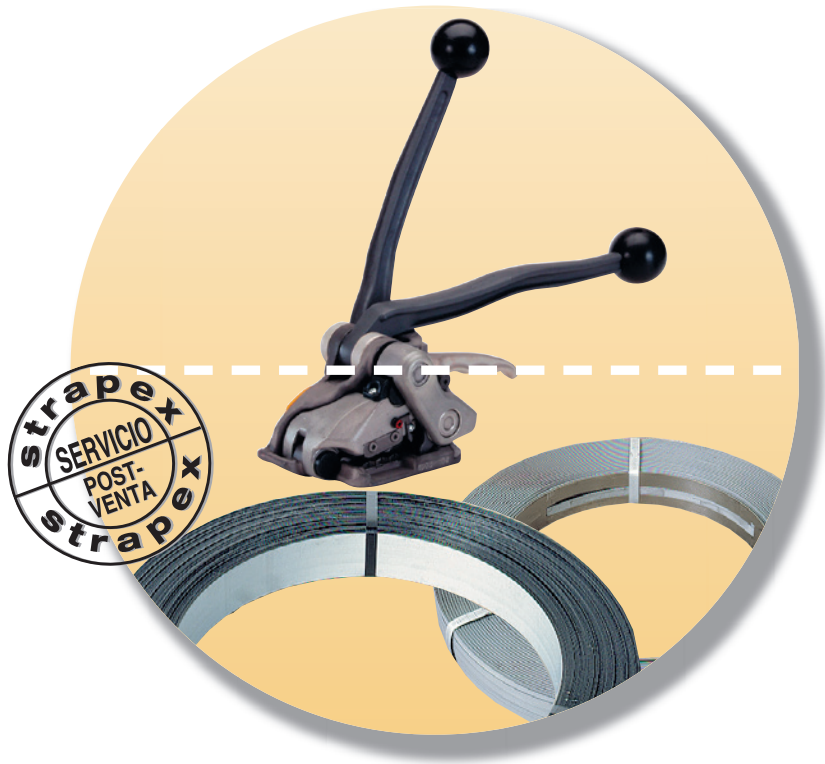
strapex

MÁQUINAS PORTÁTILES PARA FLEJAR CON FLEJE DE ACERO



LA VENTAJA STRAPEX

Flejadoras manuales, fleje y servicio post-venta como un solo paquete



LA FLEJADORA ADECUADA

Las aplicaciones para el flejado manual son muy variadas – tanto como la gama Strapex. Pudiéndose elegir entre diversos sistemas: tensado y cerrado manual o neumático, sellado sin o con uniones metálicas.

EL FLEJE ADECUADO

Una amplia gama de flejes de acero con sus diferentes características, aseguran la óptima combinación entre máquina y fleje.

VENTA Y SERVICIO EN TODO EL MUNDO

Nuestros especialistas les ayudaran a elegir la solución más conveniente y pondrán a su disposición las piezas de recambio y servicio necesario.

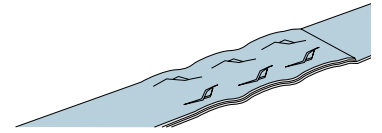
PRODUCTOS ADICIONALES PARA ASEGURAR LA CARGA EN EL TRASPORTE

- Aparatos portátiles y máquinas para flejar con fleje de plástico
- Máquinas enfardadoras de palets para film estirable



PARA EMBALAJES PLANOS

Máquinas manuales sin uniones para el uso móvil



Modelo STM 60

La solución manual económica:

Fácil, ligero, rápida

- Peso: sólo 3,5 kg
- Rápida y fácil introducción del fleje
- Mínimo esfuerzo para tensar y unir el fleje
- Ergonómica
- Flexibilidad: apta para paquetes medianos a pesados, variando tipos y medidas
- Mínimo mantenimiento: pocas partes de desgaste y fáciles de reemplazar por el propio usuario



Modelo STM 61

La máquina manual para paquetes pesados

- Para fleje de acero de 19 mm de ancho y grosor hasta de 0,80 mm



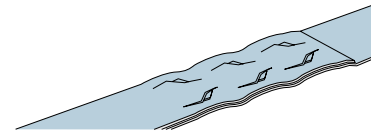
Datos técnicos

		STM 60	STM 61
Número de artículo, con fleje de acero			
13 x 0.63 (0.58*) mm		460.513.001	
16 x 0.63 (0.58*) mm		460.516.001	
19 x 0.63 (0.58*) mm		460.519.001	
19 x 0.80 (0.80*) mm			460.519.011
Peso		3.5 kg	5.1 kg
Dimensiones	Largo	370 mm	450 mm
	Ancho	185 mm	130 mm
	Alto	122 mm	135 mm
Tensión máx., aprox.		6500 N	6000 N
Fleje de acero			
Resistencia	850 N/mm ² , hasta	19 x 0.63 mm	19 x 0.80 mm
	1100 N/mm ² , hasta	19 x 0.63 mm	19 x 0.80 mm

* Calidad superior, hasta 1100 N/mm²

PARA EMBALAJES PLANOS

Máquinas neumáticas sin uniones para el uso estacionario



Modelo STP 63

Especialmente compacto y ligero para la categoría de rendimiento «fleje de acero de 16–19 mm de ancho»

- ➔ Cómoda disposición ergonómica de asas y teclas de operación
- ➔ Con estribo de suspensión giratorio
- ➔ Para empaquetado de piezas pesadas
- ➔ Tensión hasta 6500 N



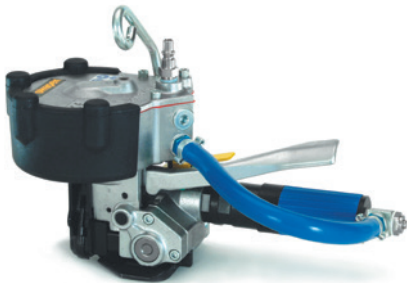
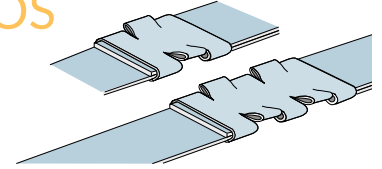
Datos técnicos

		STP 63
Número de artículo, con fleje de acero		
19 x 0.63 (0.58*) mm		465.516.011
19 x 0.80 (0.80*) mm		465.519.001
Peso		11.5 kg
Dimensiones	Largo	400 mm
	Ancho	120 mm
	Alto	310 mm
Tensión máx., aprox.		6500 N
Consumo de aire comprimido(6 bar)	Tensado	6.4 NI/s
	Cerrado	12 NI
Fleje de acero		
Resistencia	850 N/mm ² , hasta	19 x 0.80 mm
	1100 N/mm ² , hasta	19 x 0.63 mm

* Calidad superior, hasta 1100 N/mm²

PARA EMBALAJES REDONDOS Y PEQUEÑOS

Máquinas neumáticas para el uso estacionario y móvil



Modelo STR 64

La máquina ligera para el uso móvil y estacionario

- ➔ Peso: sólo 3,2 kg
- ➔ Tensión hasta 3000 N
- ➔ Con toma neumática
 - arriba: para su empleo con estribo de suspensión, o
 - atrás del motor: para su empleo sin estribo de suspensión



Modelo STR 65

La máquina manejable para embalajes pesados y uso estacionario

- ➔ Tensión hasta 7000 N

Modelo STR 66

La máquina con la máxima capacidad tensora para embalajes pesados y uso estacionario

- ➔ Tensión hasta 8400 N



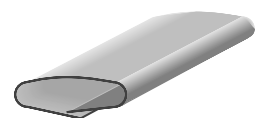
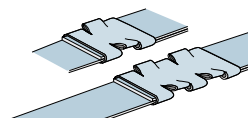
Datos técnicos

	STR 64	STR 65	STR 66
Número de artículo, con fleje de acero			
13 x 0.63 (0.63*) mm	466.013.001** 466.013.011***		
16 x 0.63 (0.63*) mm	466.016.001** 466.016.011***		
19 x 0.63 (0.63*) mm	466.019.001** 466.019.011***		
19 x 0.80 (0.80*) mm		466.019.201	
25 x 1.00 (0.80*) mm			466.025.201
32 x 0.80 (0.80*) mm			466.032.201
32 x 1.00 (0.80*) mm			466.032.211
Peso	3.2 kg	7.6 kg	9.3 kg
Dimensiones	Largo	302 mm	420 mm
	Ancho	130 mm	160 mm
	Alto	180 mm	300 mm
Tensión máx., aprox.	3000 N	7000 N	8400 N
Incisión	Sencilla	Doble	Doble
Consumo de aire comprimido (6 bar)			
Tensado	4 NI/s	6.4 NI/s	6.4 NI/s
Cerrado	3.4 NI	12 NI	14 NI
Fleje de acero			
Resistencia	850 N/mm ² , hasta 1100 N/mm ² , hasta	19 x 0.63 mm 19 x 0.63 mm	19 x 0.80 mm 19 x 0.80 mm
			32 x 1.00 mm 32 x 0.80 mm
Uniones metálicas adecuadas			
Número de artículo, con fleje de acero			
13 x 0.63 (0.63*) mm	480.013.022		
16 x 0.63 (0.63*) mm	480.016.022		
19 x 0.63 (0.63*) mm	480.019.022		
19 x 0.80 (0.80*) mm		480.019.045	
25 x 1.00 (0.80*) mm			480.025.045
32 x 0.80 (0.80*) mm			480.032.045
32 x 1.00 (0.80*) mm			480.032.045

* Calidad superior, hasta 1100 N/mm²

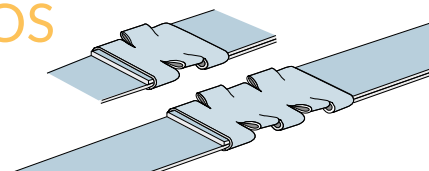
** Toma neumática arriba

*** Toma neumática atrás del motor



PARA EMBALAJES REDONDOS Y PEQUEÑOS

Máquinas neumáticas para el uso móvil



COMBINACIÓN DE APARATO TENSORA Y PINZA CERRADORA

Las máquinas ligeras para embalajes pesados y uso móvil

- ➔ Para fleje de acero hasta
- ➔ 32 mm de ancho y 1 mm de grosor
- ➔ Tensión hasta 8400 N



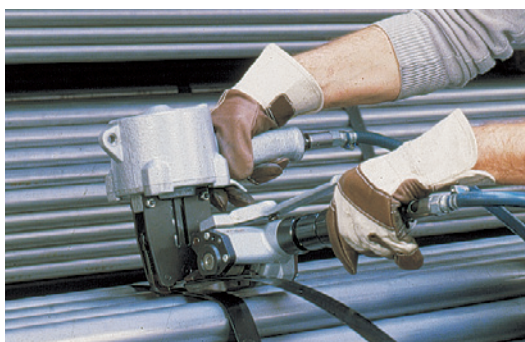
Tensor STR 67



Pinza STR 68
Por incisión sencilla



Pinza STR 69
Por doble sencilla



Datos técnicos

	STR 67	STR 68	STR 69
Número de artículo, con fleje de acero			
19-32 x 1.00 (1.00*) mm	466.032.501		
19 x 1.00 (0.80*) mm		466.119.601	466.219.601
25 x 1.00 (0.80*) mm		466.125.601	466.225.601
32 x 1.00 (0.80*) mm		466.132.601	466.232.601
Peso	4.1 kg	2.8 kg	4.7 kg
Dimensiones			
Largo	340 mm	300 mm	350 mm
Ancho	110 mm	130 mm	170 mm
Alto	110 mm	210 mm	230 mm
Tensión máx., aprox.	8400 N		
Incisión		Sencilla	Doble
Consumo de aire comprimido (6 bar)			
Tensado	6.4 NI/s		
Cerrado		3 NI	6.4 NI
Fleje de acero			
Resistencia	850 N/mm ² , hasta 32 x 1.00 mm 1100 N/mm ² , hasta 32 x 1.00 mm	32 x 1.00 mm 32 x 0.80 mm	32 x 1.00 mm 32 x 0.80 mm
Uniones metálicas adecuadas			
Número de artículo, con fleje de acero			
19 x 1.00 (0.80*) mm		480.019.045/.022	480.019.045
25 x 1.00 (0.80*) mm		480.025.045/.022	480.025.045
32 x 1.00 (0.80*) mm		480.032.045/.022	480.032.045

* Calidad superior, hasta 1100 N/mm²

ACCESORIOS PARA MÁQUINAS PORTÁTILES

Devanadores y tijeras para fleje de acero



Modelo STA 76

El devanador móvil para fleje en bobina

- ➔ Con armadura de tubos de acero, ruedas de goma, freno de bobina y depósito para flejadoras, uniones y tijeras



Modelo	Número de artículo	Ancho de fleje	Ø interno	Ø externo
STA 76	461.119.001	10–19 mm	405 mm	600 mm
STA 77	461.219.001	10–19 mm	405 mm	600 mm



Modelo STA 77

El devanador fijo para fleje en bobina

- ➔ Colocado horizontal

TIJERAS PARA FLEJE DE ACERO



Modelo STA 78



Modelo STA 79

Modelo	Número de artículo	Ancho de fleje	Largo de palanca
STA 78	461.019.001	10–19 mm	160 mm
STA 79	461.031.001	19–32 mm	355 mm

MAKE YOUR PRODUCTS FEEL SAFE



Own development and manufacturing



Proven solutions for various industry segments



Worldwide sales and service network